

ISO-CONNECT VARIO SD Complete

ISO-CONNECT VARIO SD Complete

sú variabilné tesniace okenné fólie s celoplošným lepidlom na jednej strane



Použitie:

- okenné a fasádne konštrukcie
- stavebné škáry
- tesnenie pripájajúcej škáry okenného rámu a muriva

Vyhotovenie:

- VARIO SD – jedna fólia vhodná pre interiérové aj exteriérové utesnenie pripájajúcej škáry
- ISO-CONNECT VARIO SD Complete je vyhotovenie s celoplošným lepidlom na jednej strane a s 20 mm lepiacim pásikom na druhej

Vlastnosti:

- variabilný difúzny odpor fólie sa mení podľa vlhkosti a tlaku, čo zabezpečuje bezpečné parotesné alebo paropriepustné utesnenie škáry
- omietateľné a natierateľné, flexibilné a pevné
- fólie sú vzduchotesné a vetrotesné
- fólie sú odolné voči hnanému dažďu
- so samolepiacim akrylovým pásikom na rýchlu montáž na ráme okna
- s celoplošným vysokopevnostným lepidlom na celej zadnej strane, ktoré je, podľa šírky fólie, kryté krycou fóliou rozdelenou na dve alebo tri časti
- relatívne nenáročné na stavebnú pripravenosť a nerovnosti podkladov skeletu budovy
- * možnosť montáže výplňových konštrukcií aj v mínusových teplotách (do -5°C), tu je však dôležité aby bolo ostenie a rám výplne bez námrazy a suché, nutnosť vlastného testu pred aplikáciou
- najvyššia adhézia sa prejaví v rozmedzí 24 až 48 hodín

- čas pre získanie najvyššej adhézie sa pri teplotách pod 0°C predlžuje

Technické údaje:	VARIO SD
materiál	parotesná syntetická flísová polymér fólia
hustota	180 g/m ²
odolnosť voči dažďu	≥ 1050 Pa
difúzne odolná vrstva vzduchu	sd = 0,2 až 15 m
súčiniteľ vzduchovej priepustnosti	a ≈ 0,0 m ³ /(h, m, daPan)
protipožiarna trieda	E
UV stabilita	6 mesiacov
doba skladovania	1 rok v originálnom balení a v suchu
teplota skladovania	+1°C až +20°C
teplotná odolnosť	-40°C až +80°C
teplota spracovania*	(-5°C) +5°C až +45°C

Pracovný postup:

- podklad, na ktorý sa bude fólia lepiť musí byť zbavený prachu, čistý, odmastený a únosný
- na silne porézne materiály, ako aj pre aplikácie pri veľmi nízkych teplotách (do -5°C) odporúčame použiť pre dosiahnutie optimálnej priľnavosti fólie k podkladu impregnáciu s ISO-TOP SPRAY PRIMER
- veľmi krivé alebo porušené murivo vyspraviť napr. pomocou rýchlo-tuhnúcej malty PAGEL R20
- po stiahnutí krycej fólie nalepte fóliu na rám okna alebo dverí a prejdite aplikačným valčekom
- v rohoch sa lepiť fólia s presahom, a to buď v jednom kuse po celom obvode okna alebo rozdelená na 4 kusy a spájaná na tupo
- lepenie na nosnú konštrukciu sa realizuje s pomocou celoplošnej lepiacej vrstvy na zadnej strane fólie
- podľa šírky fólie sa zvolí vhodný pracovný postup, čo sa krycej fólie týka
- fóliu lepte v tvare Z (alebo do oblúka) a to tak, že sa časť fólie, ktorá sa ide lepiť na nosnú konštrukciu mierne zasunie za rám, čo vytvorí tvar Z (alebo oblúk), ktorý umožňuje fólii dilatáciu a správnu súčinnosť s omietkou

Údaje v tomto technickom liste zodpovedajú súčasnému technickému stavu. Spracovateľ musí vykonať, vzhľadom na rôznorodé možnosti použitia, vlastné skúšky. Výrobca si vyhradzuje právo technických zmien. Spracovateľ musí dbať na všeobecné zákonné normy a ochranné práva tretích osôb. Vydaním nového technického listu sa tento stáva neplatným. Marec 2022

ISO-CONNECT VARIO SD Complete

- fólia musí byť na ostení nalepená celoplošne, nakoľko je to nosič omietky, fóliu pritlačte na ostenie pomocou aplikačného valčeka
- pre škáry do 20 mm odporúčame šírku fólie 70 mm
- pre škáry od 20 do 40 mm odporúčame šírku 100 mm
- prelep fólie medzi sebou by mal byť min. tak široký ako je široká okenná fólia (napr. 70x70 mm, 100x100 mm, atď.)
- pokiaľ nebude fasáda dokončená do 6 mesiacov od montáže okien, odporúčame prekryť exteriérové fólie vhodným materiálom (kleber, malta, EPS), až kým nebude skompletizovaná fasáda
- pokiaľ pri montáži lícuje vonkajšia hrana okna s vonkajšou hranou steny, odporúčame pri nadpraží z exteriéru pretmeliť rezanú časť fólie napr. lepidlom TFS, čo zabráni kapilárnemu nasávaniu stekajúcej vody po fasáde do prierezu fólie
- pokiaľ lepíte fóliu po obvode okna samostatne na každú stranu (nie v jednom kuse), tak posledný kus by sa mal lepiť pri nadpraží a prvý pri parapete

Farby:

- biela

Rozmery:

- šírky 70 mm, 100 mm, 140 mm
- iné šírky na vyžiadanie
- nábal 30 m na kotúči

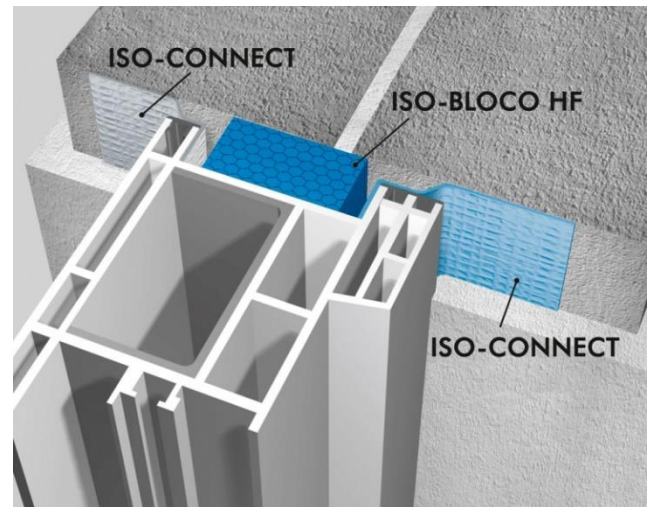
Bezpečnosť pri práci:

- dodržujte bežnú pracovnú hygienu

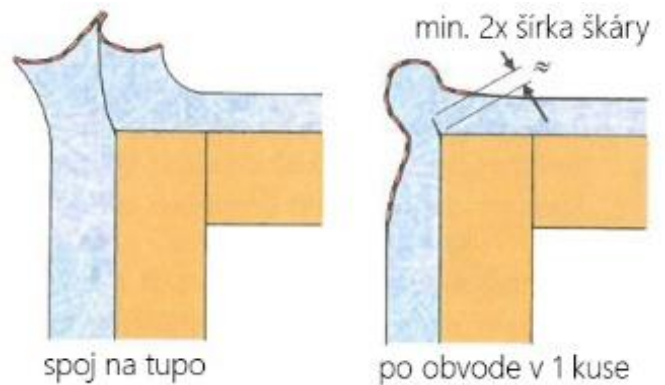
Likvidácia odpadu:

- bez zvláštnych ustanovení

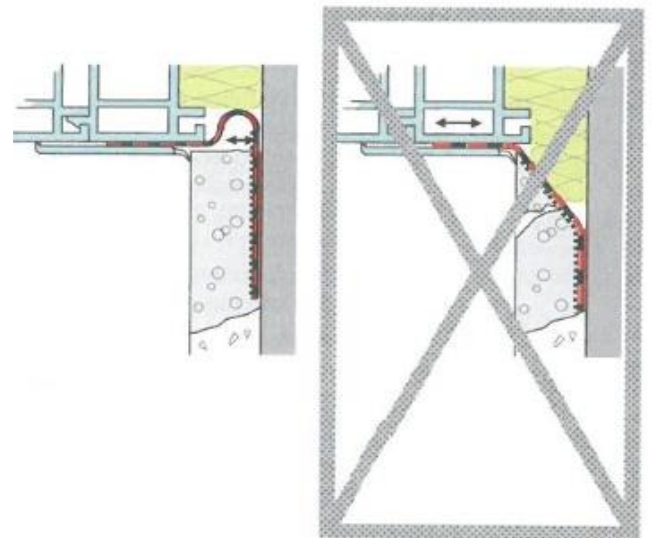
Príklad použitia:



tvorba rohu s presahom pre 100% utesnenie rohu



tvorba oblúka (alebo tvaru Z) z fólie tak, aby sa mohla bez-napät'ovo naniest' omietka



Údaje v tomto technickom liste zodpovedajú súčasnému technickému stavu. Spracovateľ musí vykonať, vzhľadom na rôznorodé možnosti použitia, vlastné skúšky. Výrobca si vyhradzuje právo technických zmien. Spracovateľ musí dbať na všeobecné zákonné normy a ochranné práva tretích osôb. Vydáním nového technického listu sa tento stáva neplatným. Marec 2022