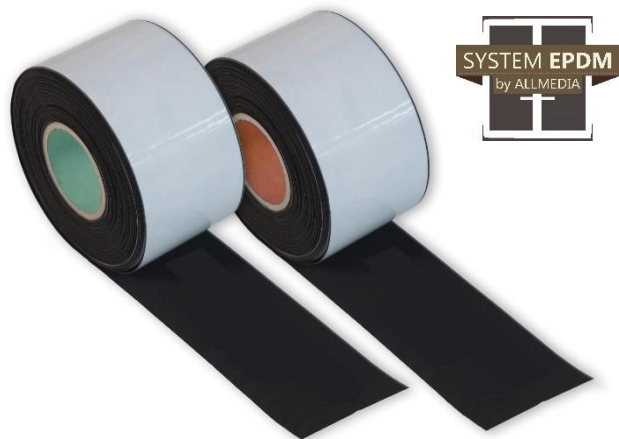


Technický list

EPDM Complete

EPDM INT COMPLETE a **EPDM EXT COMPLETE** sú exteriérové a interiérové tesniace fólie pre okenné a fasádne konštrukcie s celoplošným lepidlom.



Použitie:

- okenné a fasádne konštrukcie
- tesnenie pripájacej škáry v kostrovej fasáde, v panelovej/modulovej fasáde
- tesnenie pripájacej škáry pri štrukturálnom zasklievaní, v terčovej fasáde, v okenných zostavách

Vlastnosti:

- systém riešení pre pripájajúcu škáru na fasádnych konštrukciách
- celoplošné lepidlo HiTack nanosené na jednej strane fólie (platí pre šírku do 100mm)
- delené lepidlo HiTack nanosené na jednej strane fólie (platí pre šírky od 150mm), lepidlo je delené na 30mm (rám) a 100mm pásik (nosná konštrukcia), zvyšok fólie je bez lepidla, čo umožňuje jej voľnú dilatáciu
- možnosť montáže výplňových konštrukcií aj v mínusových teplotách (do -5°C), tu je však dôležité aby bolo ostenie a rám výplne bez námrazy a suché, nutnosť vlastného testu pred aplikáciou
- najvyššia adhézia sa prejaví v rozmedzí 24 až 48 hodín
- čas pre získanie najvyššej adhézie sa pri teplotách pod 0°C predlžuje
- vysoká odolnosť proti prerazeniu a mechanickému poškodeniu
- vysoká schopnosť prenosu dilatačných pohybov vo všetkých smeroch až 250%

- odolnosť voči UV žiareniu, starnutiu a poveternostným vplyvom
- výborná schopnosť riešenia neštandardných detailov
- relatívne nenáročné na stavebnú pripravenosť
- kompatibilné s bitúmenmi

| Technické údaje: | EPDM EXT Complete | EPDM INT Complete |
|--------------------------------------|---|---|
| materiál | EPDM | EPDM+butyl kaučuk |
| pevnosť v ťahu | ≥ 6,0 N/mm ² | ≥ 6,0 N/mm ² |
| pevnosť lepidla v ťahu na oceli | 35 N/25 mm | 35 N/25 mm |
| vodotesnosť (2 kPa) podľa EN 1928 | vyhovuje | vyhovuje |
| odolnosť voči prieniku vodnej pary | cca. 32 000 | cca. 98 000 |
| roztlačnosť do roztrhnutia | cca 300 % | cca 300 % |
| hrúbka difúzne odolnej vrstvy sd | 24 m | 74 m |
| teplotná odolnosť | -30°C +100°C | -30°C +100°C |
| aplikačná teplota a teplota podkladu | odporúčaná +5°C do + 35°C s možnosťou od -5°C | odporúčaná +5°C do + 35°C s možnosťou od -5°C |
| požiarna klasifikácia | E | E |
| hrúbka (+/-20%) | 0,75 mm | 0,75 mm |

Pracovný postup:

- podklad, na ktorý sa bude fólia lepiť musí byť zbavený prachu, čistý, odmastený a únosný
- na silne porézne materiály, ako aj pre aplikácie pri veľmi nízkych teplotách (do -5°C) odporúčame použiť pre dosiahnutie optimálnej priľnavosti fólie k podkladu impregnáciu s ISO-TOP PRIMER v spreji
- veľmi krivé alebo porušené murivo vyspraviť napr. pomocou rýchlo-tuhnúcej malty PAGEL R20
- po stiahnutí krycej fólie nalepte fóliu na rám okna alebo dverí a prejdite aplikačným valčekom
- v rohoch sa lepí fólia s presahom rozdelená na 4 kusy a spájaná na tupo (šírka prelepu je rovnaká ako šírka fólie)
- pre škáry do 20 mm odporúčame šírku fólie od 100 mm

Údaje v tomto technickom liste zodpovedajú súčasnemu technickému stavu. Spracovateľ musí vykonať, vzhľadom na rôznorodé možnosti použitia, vlastné skúšky. Výrobca si vyhradzuje právo technických zmien. Spracovateľ musí dbať na všeobecné zákonné normy a ochranné práva tretích osôb. Vydanie nového technického listu sa tento stáva neplatným. 08/2023

Technický list

EPDM Complete

- pre škáry od 20 do 40 mm odporúčame šírku fólie od 150 mm
- následne sa fólia kompletne pritlačí k podkladu za pomoci aplikačného valčeka
- pokiaľ lepíte fóliu po obvode okna samostatne na každú stranu tak posledný kus by sa mal lepiť pri nadpraží a prvý pri parapete
- v prípade netesností je možnosť detaily dodatočne utesniť pomocou lepidla TFS
- časti fólie vylepené na fasáde sa utesnia proti tečúcej vode pomocou lepidla TFS, aby voda nezatiekla za fóliu
- fólia je výrazne pružnejšia ako lepidlo na nej, preto je nutné dbať na to aby sa nalepila beznapätovo, bez bublín a aby kopírovala konštrukciu

Dôležité odporúčania:

- na bezpečné utesnenie presahov a spojov fólie použite tmel TFS/TFS New
- na prestup fólie na asfaltové alebo PVC hydroizolačné pásy použite vložnú prechodovú fóliu alebo lištu
- ako vodotesná membrána na prechod k bitúmenovým pásom (zvyčajne detail prahu), ak to dilatácia konštrukcie umožňuje, je možné alt. použiť namiesto EPDM fólie, fóliu Bituplast AW
- v prípade detailov s priamym namáhaním tečúcou vodou (najčastejšie ide o detail nad prekladom, kde by tečúca voda na konštrukciu fasády mohla priamo ovplyvniť lepenú škáru) odporúčame okraj fólie zafixovať ukončovacou lištou alebo tmelom TFS/TFSnew a OTTOSEAL A250, lištu v predĺženej hornej časti utesnite tmelom OTTOSEAL A250

Rozmery:

- šírka 50 až 400 mm (500-600mm v 20m návine)
- rozmery vieme upraviť na vyžiadanie
- rolka 25m

Likvidácia odpadu:

- bez zvláštnych ustanovení

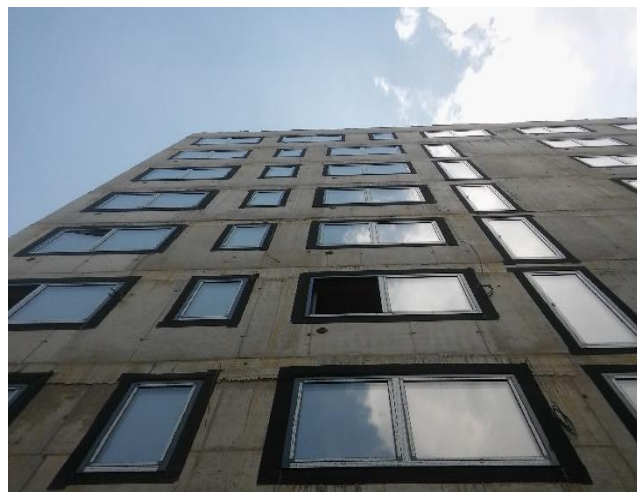
Bezpečnosť pri práci:

- dodržujte bežnú pracovnú hygienu

Uskladnenie

- bez zvláštnych ustanovení

- 12 mesiacov v originálnom balení
- skladovacia teplota od +5°C do +30°C



Údaje v tomto technickom liste zodpovedajú súčasnemu technickému stavu. Spracovateľ musí vykonať, vzhľadom na rôznorodé možnosti použitia, vlastné skúšky. Výrobca si vyhradzuje právo technických zmien. Spracovateľ musí dbať na všeobecné zákonné normy a ochranné práva tretích osôb. Vydaním nového technického listu sa tento stáva neplatným. 08/2023