

**OMEGA G50** je monolitická difúzne otvorená a povetnostne odolná fasádní fólie.



### Použití

- všechny typy provětrávaných fasád
- pro horizontální i vertikální stínové spáry
- pro fasádní systémy se spárami až do 50 mm
- pro fasádní systémy s otevřenou částí do 50% plochy

### Vlastnosti

- vhodné pro všechny typy provětrávaných fasád
- odolné vůči hnanému dešti a tlaku větru
- třída reakce na oheň B s2,d0
- difúzně otevřená fólie
- trvalá UV odolnost pro spáry se šířkou do 50 mm nebo pro otevřené části do 50% plochy fasády
- lehká zpracovatelnost
- bez popisu (spárová estetika)

### Rozměry

- šířka 2500 mm
- návin 50 m
- plocha 125 m<sup>2</sup>

### Likvidace odpadu

- bez zvláštních ustanovení

### Bezpečnost při práci

- dodržujte běžnou pracovní hygienu

### Ukládání

- bez zvláštních ustanovení
- 24 měsíců v originálním balení
- skladovací teplota max. +25°C

Technické údaje:		OMEGA G50
barva		černá
měrná hmotnost	EN 1849-2	220 g/m <sup>2</sup>
tloušťka	EN 1849-2	0,35 mm
SD hodnota	EN ISO 12572	0,15 m
teplotní odolnost	EN 13859-2	-40°C do + 80°C
třída reakce na oheň	EN 13501-1 EN ISO 11925-2	B s2,d0
pevnost v tahu	EN 12311-1	podélně 262 N/50mm příčně 264 N/50mm
strukturální pevnost	EN 12310-1	podélně 104 N příčně 85 N
prodloužení při natáhnutí	EN 12311-1	podélně 26% příčně 30%
odolnost vůči prostupu vody	EN 1928	W1
dlouhodobé chování	EN 1296 EN 1297	trvale odolné do 50 mm spár
UV odolnost	EN 13859-2	trvalá

### Podkonstrukce a příslušenství

- systém ALLFACE a BOBFIX – nosná konstrukce provětrávané fasády (konzoly, L a T profily a jiné)
- lepicí páska OMEGA UVKB
- hybridní lepidlo a tmel TFS
- sponkovačka BOSCH

### Plánování a montáž

- plocha, na kterou bude připevňována fólie musí být suchá a čistá, ostré hrany jsou nevhodné
- dřevěná nebo kovová konstrukce má odpovídat šířce rolky fasádní fólie OMEGA
- je třeba započítat i přesahy fólie v šířce 10cm
- oporná plocha, na kterou bude připevňována fasádní fólie (mechanicky, nebo lepením) musí mít nejméně 5 cm

### Opravy

- poškozená místa na fólii je možné přelepit segmenty z fólie nebo OMEGA lepicí páskou

Údaje v tomto technickom liste zodpovedajú súčasnemu technickému stavu. Spracovateľ musí vykonať, vzhľadom na rôznorodé možnosti použitia, vlastné skúšky. Výrobca si vyhradzuje právo technických zmien. Spracovateľ musí dbať na všeobecné zákonné normy a ochranné práva tretích osôb. Vydáním nového technického listu sa tento stáva neplatným. júl 2019

### (1) měření role

- úprava velikosti ze standardního rozměru je možná pomocí kotoučové pily/pásové pily
- řeznou plochu je třeba překrýt

### (2) skladování

- OMEGA fasádní fólie skladujeme naležato, je třeba pracovat s čistýma rukama a pracovními nástroji
- důležité je dbát na to, aby fasádní fólie OMEGA nebyly ohnuté nebo přelomené

### (3) & (4) pokládka

- fasádní fólii pokládáme vertikálně shora dolů nebo horizontálně zleva doprava odrolováním
- začít na jedné straně a předběžně zafixovat, následně natáhnout ve směru dalších třech stran, zajistit pevné uchycení fasádní fólie OMEGA
- OMEGA fasádní fólii zafixovat mechanicky sponkovací pistolí, lepidlem nebo páskou
- prostupy, rohy a hrany, které nebyly překryté, je třeba zafixovat

### (5) technika lepení

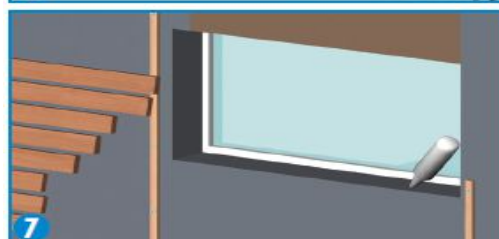
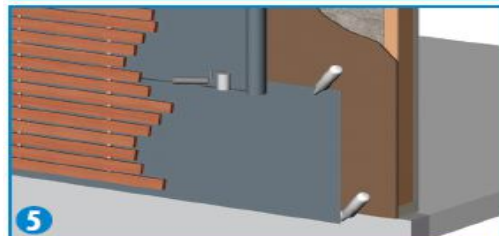
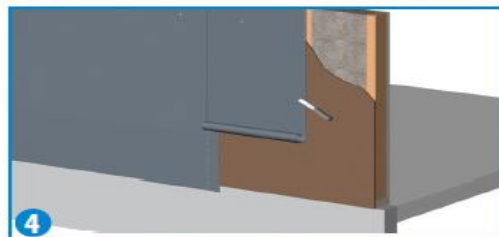
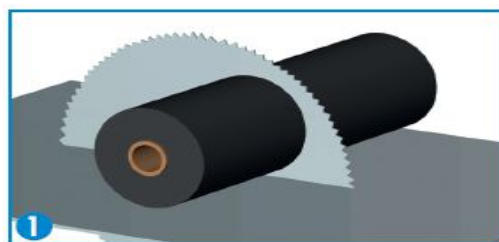
- větru odolné utěsnění spár a prostupů OMEGA fasádní fólie je třeba provést pomocí lepidla TFS nebo OMEGA fasádní páskou
- u SK DUO varianty se realizuje přelepení prostupů a přesahů prostřednictvím akrylových lepicích pásů

### (6) připojení

- připojení na zdivu, betonu, plastu, dřevě nebo plechu vyplnit lepidlem TFS nebo OMEGA fasádní páskou
- zpracovávané materiály musí být zbavené prachu a mastnoty, podklady musí být suché a stabilní
- ukončení na silně savých podkladech předpřipravit použitím primeru MULTI-PRIMER
- OMEGA fasádní fólii na lepidlo dobře přitlačit pomocí aplikačního válečku

### (7) okenní spoje

- OMEGA fasádní fólii je možné přelepit lepidlem TFS nebo OMEGA fasádní páskou



Údaje v tomto technickom liste zodpovedajú súčasnému technickému stavu. Spracovateľ musí vykonať, vzhľadom na rôznorodé možnosti použitia, vlastné skúšky. Výrobca si vyhradzuje právo technických zmien. Spracovateľ musí dbať na všeobecné zákonné normy a ochranné práva tretích osôb. Vydaním nového technického listu sa tento stáva neplatným. júl 2019