

ISO-BLOCO ONE

je multifunkčná komprimovaná PUR páska so štruktúrou otvorených buniek



Použitie:

- okenné konštrukcie
- stavebné škáry
- tesnenie pripájacej škáry okenného rámu a muriva
- tesnenie dilatačných škár stavebných konštrukcií
- tesnenie dilatačných škár v montovaných domoch

Varianty:

- ISO-BLOCO ONE – štandardné vyhotovenie pre stavebnú hĺbku rámu od 55 do 90 mm
- ISO-BLOCO ONE SBA – štandardné vyhotovenie pre podkladové profily alebo rámy od 45 do 55 mm
- ISO-BLOCO One „SET“ – vyhotovenie pre rámy so stavebnou hĺbkou od 83 do 258 mm, vhodné pre HS portály
- ISO-BLOCO One CONTROL - je určená na továrenské spracovanie, špeciálne lemovanie zo spodnej strany páske nám zabezpečuje rýchlu a jednoduchú montáž páske priamo vo výrobe
- ISO-BLOCO One RENO – je určená pre rekonštrukcie budov, kde je nutnosť zachovania pôvodného ostenia a omietok

Vlastnosti:

- 3-úrovňové tesnenie v jednom produkte: exteriérová strana je paropriepustná, interiérová strana je parotesná
- pomer difúzných odporov pre exteriér/interiér stranu je 50:1
- odolnosť voči tlaku vody viac ako 1000 Pa
- dlhodobé zníženie tepelných strát zabezpečuje trvalo pružné tesnenie
- výborná odolnosť voči starnutiu
- zaujímavá finančná úspora vďaka veľmi rýchlej montáži okna len pomocou suchého procesu
- montáž nezávislá na poveternostných podmienkach a teplotách
- výborná prispôsobivosť nerovnostiam v podklade
- tvarová pamäť
- verzia ONE CONTROL je určená na továrenské spracovanie, špeciálne lemovanie zo spodnej strany páske nám zabezpečuje rýchlu a jednoduchú montáž páske priamo vo výrobe
- odolné voči UV-žiareniu, záťažová trieda BG1 a BGR
- stlačená pretierateľná disperznými farbami
- 10-ročná záruka na funkčnosť tesnenia podľa testu IFT Rosenheim

Technické údaje:

materiál	komprimovaný polyuretán s impregnáciou
záťažová trieda	BG 1 a BG R
odolnosť voči dažďu	≥ 1000 Pa
súčiniteľ prestupu tepla pre hĺbku rámu 60/70/80mm	U = 0,8; 0,7; 0,6 W/m ² K
súčiniteľ vzduchovej priepustnosti	a = 0,0m ³ /(h, m, daPan)
protipožiarna trieda	B1
teplotná odolnosť	-30°C až +80°C
difúzny spád sd (z int. do ext.)	50:1 (int. ≥ 25, ext. ≤ 0,5)
súčiniteľ prestupu tepla	λ=0,048 W/mK
zvukový útlm	45 dB v 10 mm škáre
doba skladovania	1 rok v originálnom balení a v suchu
teplota skladovania	+1°C až +20°C

Údaje v tomto technickom liste zodpovedajú súčasnému technickému stavu. Spracovateľ musí vykonať, vzhľadom na rôznorodé možnosti použitia, vlastné skúšky. Výrobca si vyhradzuje právo technických zmien. Spracovateľ musí dbať na všeobecné zákonné normy a ochranné práva tretích osôb. Vydaním nového technického listu sa tento stáva neplatným. Júl 2016

Pracovný postup:

- podklad musí byť čistý, odmastený a únosný
- odstráni sa krycia fólia a páska sa pritlačí na podklad
- pri montáži cez rám okna je nutné rám spolu s páskou predvrtat ešte pred samotnou montážou
- ideálny montážny materiál sú kotvy a podložky JUSTA, ktoré umožňujú dokonalú expanziu pásky v ich okolí
- pásku nanášame až tesne pred montážou, keďže hneď po nalepení dochádza k jej roztiahovaniu z komprimovaného stavu
- lepenie prebieha buď v celku po celom obvode, alebo po jednotlivých častiach
- v rohoch treba rátať s rezervou, pri montáži v jednom kuse je nutné dbať na vytvorenie slučky v rohu, ktorá bude expandovať diagonálne, pri montáži na tupo je nutné dbať na správne zameranie presahov
- všetky netesnosti treba dodatočne utesniť pomocou tmelu OTTOCOLL A770 alebo TFS
- zvyšok pásky na kotúči odporúčame zalepiť, zabránite tak roztiahnutiu pásky
- rozmery pásky, hlavne jej šírku a hrúbku si vždy treba zvoliť podľa rozmerov pripájajúcej škáry
- šírka pásky sa vždy volí najbližšia užšia k šírke rámu

Farby:

- čierna

Balenie:

12 – 30 m podľa hrúbky pásky

Bezpečnosť pri práci:

- dodržujte bežnú pracovnú hygienu

Likvidácia odpadu:

- bez zvláštnych ustanovení

Rozmery – štandardné vyhotovenie:

- rozmery pásky sú uvádzané ako doporučená šírka škáry x hĺbka škáry

Rozmer (mm)	Pre šírku škáry (mm)	Pre hĺbku rámu (mm)	Dĺžka rolky (m)
2 – 12/54	2 – 12 mm	60 mm	30
2 – 12/64		70 mm	30
2 – 12/74		80 mm	30
2 – 12/82		90 mm	30
3 – 18/45 SBA	3 - 18 mm	45 mm	20
3 – 18/54		60 mm	20
3 – 18/64		70 mm	20
3 – 18/74		80 mm	20
3 – 18/82		90 mm	20
5 – 30/45 SBA	5 – 30 mm	45 mm	12
5 – 30/54		60 mm	12
5 – 30/64		70 mm	12
5 – 30/74		80 mm	12
5 – 30/82		90 mm	12

Rozmery – set pre HS portál:

- rozmery pásky sú uvádzané ako doporučená šírka

Rozmer (mm)	Pre šírku škáry (mm)	Pre hĺbku rámu (mm)	Dĺžka rolky (m)
5 - 30/83	5 – 30 mm	83-92 mm	12
5 - 30/93		93-99 mm	12
5 - 30/100		100-109mm	12
5 - 30/110		110-119mm	12
5 - 30/120		120-127mm	12
5 - 30/128		128-138mm	12
5 - 30/139		139-149mm	12
5 - 30/150		150-159mm	12
5 - 30/160		160-169mm	12
5 - 30/170		170-179mm	12
5 - 30/180		180-187mm	12
5 - 30/188		188-198mm	12
5 - 30/199		199-209mm	12
5 - 30/210		210-219mm	12
5 - 30/220		220-229mm	12
5 - 30/230		230-239mm	12
5 - 30/240		240-247mm	12
5 - 30/248		248-258mm	12

škáry x hĺbka škáry

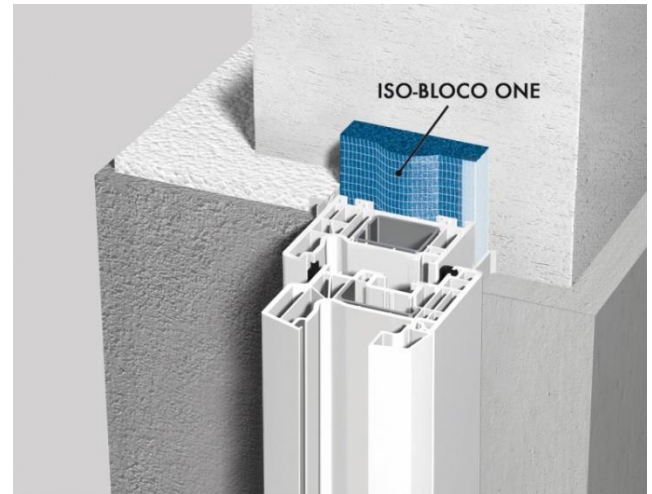
Údaje v tomto technickom liste zodpovedajú súčasnému technickému stavu. Spracovateľ musí vykonať, vzhľadom na rôznorodé možnosti použitia, vlastné skúšky. Výrobca si vyhradzuje právo technických zmien. Spracovateľ musí dbať na všeobecné zákonné normy a ochranné práva tretích osôb. Vydaním nového technického listu sa tento stáva neplatným. Júl 2016

Rozmery – set pre HS portál:

- rozmery pásky sú uvádzané ako doporučená šírka

Rozmer (mm)	Pre šírku škáry (mm)	Pre hĺbku rámu (mm)	Dĺžka rolky (m)
2 - 12/83	2 – 12 mm	83-92 mm	30
2 - 12/93		93-99 mm	30
2 - 12/100		100-109mm	30
2 - 12/110		110-119mm	30
2 - 12/120		120-127mm	30
2 - 12/128		128-138mm	30
2 - 12/139		139-149mm	30
2 - 12/150		150-159mm	30
2 - 12/160		160-169mm	30
2 - 12/170		170-179mm	30
2 - 12/180		180-187mm	30
2 - 12/188		188-198mm	30
2 - 12/199		199-209mm	30
2 - 12/210		210-219mm	30
2 - 12/220		220-229mm	30
2 - 12/230		230-239mm	30
2 - 12/240		240-247mm	30
2 - 12/248		248-258mm	30
3 - 18/83	3 – 18 mm	83-92 mm	20
3 - 18/93		93-99 mm	20
3 - 18/100		100-109mm	20
3 - 18/110		110-119mm	20
3 - 18/120		120-127mm	20
3 - 18/128		128-138mm	20
3 - 18/139		139-149mm	20
3 - 18/150		150-159mm	20
3 - 18/160		160-169mm	20
3 - 18/170		170-179mm	20
3 - 18/180		180-187mm	20
3 - 18/188		188-198mm	20
3 - 18/199		199-209mm	20
3 - 18/210		210-219mm	20
3 - 18/220		220-229mm	20
3 - 18/230		230-239mm	20
3 - 18/240		240-247mm	20
3 - 18/248		248-258mm	20

škáry x hĺbka škáry

Príklad použitia:


Údaje v tomto technickom liste zodpovedajú súčasnému technickému stavu. Spracovateľ musí vykonať, vzhľadom na rôznorodé možnosti použitia, vlastné skúšky. Výrobca si vyhradzuje právo technických zmien. Spracovateľ musí dbať na všeobecné zákonné normy a ochranné práva tretích osôb. Vydaním nového technického listu sa tento stáva neplatným. Júl 2016



roh (montáž v jednom kuse)



roh (montáž na tupo)



napojenie pásky pri ukončení



Údaje v tomto technickom liste zodpovedajú súčasnému technickému stavu. Spracovateľ musí vykonať, vzhľadom na rôznorodé možnosti použitia, vlastné skúšky. Výrobca si vyhradzuje právo technických zmien. Spracovateľ musí dbať na všeobecné zákonné normy a ochranné práva tretích osôb. Vydáním nového technického listu sa tento stáva neplatným. Júl 2016